



SERVIÇO PÚBLICO DO ESTADO DE MINAS GERAIS
Superintendência Regional de Ensino de Leopoldina – Diretoria Educacional
AVALIAÇÃO DIAGNÓSTICA

LÍNGUA PORTUGUESA – 3º ANO

Escola: _____

Aluno: _____

1 - FAÇA UM X NO QUADRINHO DAS LETRAS QUE A PROFESSORA VAI DITAR:

A) B F P B) R E D C) P A Q D) P U C

2 – DEU A LOUCA NO COMPUTADOR NA HORA DE DIGITAR.
LEIA E OBSERVE:

SE EU FOSSE UM PEIXINHO

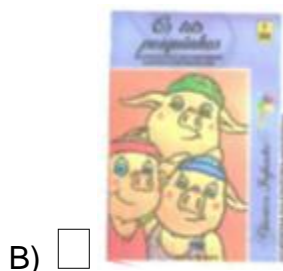
Se eu fosse um peixinho
E soubesse na dar
Eu tira va a Aninha
Do fundodo mar



Origem popular

AGORA, REESCREVA A CANTIGA SEPARANDO OU JUNTANDO AS PALAVRAS QUANDO FOR NECESSÁRIO:

3 – MARQUE COM X A MENSAGEM EM QUE APARECEM SOMENTE LETRAS E NÚMEROS.



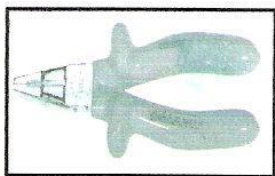


SERVIÇO PÚBLICO DO ESTADO DE MINAS GERAIS
Superintendência Regional de Ensino de Leopoldina – Diretoria Educacional
AVALIAÇÃO DIAGNÓSTICA

4 – CIRCULE A PALABRA ESCRITA TRÊS VEZES DE FORMA DIFERENTE.

bebida	QUADRO		
	<i>bebida</i>	guardanapo	
PEQUENIQUE	moleque	BEBIDA	bordado
pé-de-moleque			

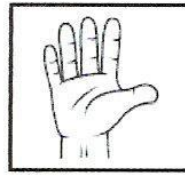
5 – CIRCULE O NÚMERO QUE REPRESENTA QUANTAS SÍLABAS POSSUI O NOME DE CADA DESENHO.



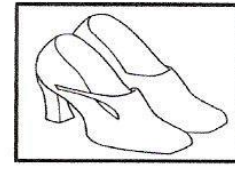
1 - 2 - 3 - 4



1 - 2 - 3 - 4

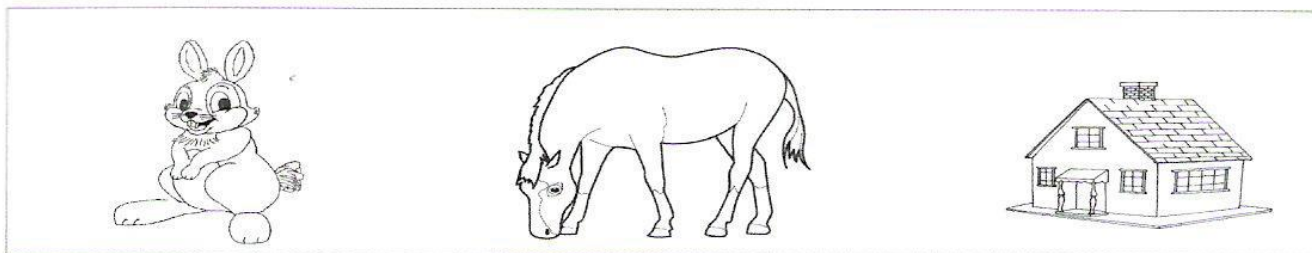


1 - 2 - 3 - 4



1 - 2 - 3 - 4

6 – MARQUE COM UM X O DESENHO CUJO NOME COMEÇA COM A SÍLABA DIFERENTE.



7 – RISQUE O QUADRINHO QUE MOSTRA QUANTAS VEZES A PALAVRA **DOCE** APARECE NO TEXTO:

“O doce perguntou pro doce
Qual é o doce mais doce.
O doce respondeu pro doce
Que o doce mais doce
É o doce de batata doce.”
(folclore)

A) 2

B) 5


C) 8


D) 10





SERVIÇO PÚBLICO DO ESTADO DE MINAS GERAIS
Superintendência Regional de Ensino de Leopoldina – Diretoria Educacional
AVALIAÇÃO DIAGNÓSTICA

8 – CIRCULE A PALAVRA CORRESPONDENTE AO DESENHO, EM CADA QUADRO.

	Topete	Tomate	Tomada
---	--------	--------	--------

	Berço	Braço	Barco
---	-------	-------	-------

	Palhaço	Palhoça	Palito
---	---------	---------	--------

	Presunto	Presente	Presépio
--	----------	----------	----------

LEIA O TEXTO E RESPONDA AS QUESTÕES 9, 10 E 11.

ELEFANTE

O elefante é o maior mamífero terrestre do mundo. É também um dos que vivem mais tempo: de cem a cento e vinte anos.

Além do seu tamanho, outra característica que chama a atenção no elefante é a sua tromba. As pessoas costumam pensar que o elefante bebe água pela tromba, mas, isso não é verdade. Ela é o nariz do elefante e funciona como uma espécie de canudo. Ele puxa a água e esguincha-a dentro da boca para beber ou nas costas para se refrescar.



SERVIÇO PÚBLICO DO ESTADO DE MINAS GERAIS
Superintendência Regional de Ensino de Leopoldina – Diretoria Educacional
AVALIAÇÃO DIAGNÓSTICA

9 – O ELEFANTE BEBE ÁGUA PELA:

- A) BOCA B) LÍNGUA C) NARIZ D) TROMBA

10 – O TEXTO FALA SOBRE:

- A) A ALIMENTAÇÃO DO ELEFANTE
B) A TROMBA DO ELEFANTE.
C) AS CARACTERÍSTICAS DO ELEFANTE.
D) ONDE O ELEFANTE VIVE.

11 – NA FRASE “ELA É O NARIZ DO ELEFANTE” A PALAVRA GRIFADA SE REFERE A QUE?

- A) À BOCA DO ELEFANTE .
B) À TROMBA DO ELEFANTE.
C) AO FOCINHO DO ELEFANTE.
D) ÀS NARINAS DO ELEFANTE.

LEIA O TEXTO A SEGUIR:

Rosinha no Sítio da Vovó

Rosinha morava na cidade e só havia ido ao sítio da Vó Maria quando era bem pequena. Nas férias, a família foi visitar a avó no campo.

– Que bom que vocês vieram! Exclama a avó superfeliz.

- Finalmente vou poder mostrar a vocês minha premiada criação de aves.

A menina, que não convivia com aquele tipo de seres, ficou maravilhada, encantada e... pensativa (mas que galinhas mais esquisitas!). De repente, passeando pelos arredores do sítio, ela viu um pavão majestoso abrindo a cauda. Voltou “voando” para casa e, toda alegre, avisou:

– Vovó, vovó, uma de suas galinhas está “dando flor!”.



SERVIÇO PÚBLICO DO ESTADO DE MINAS GERAIS
Superintendência Regional de Ensino de Leopoldina – Diretoria Educacional
AVALIAÇÃO DIAGNÓSTICA

12 – MARQUE O QUADRINHO QUE FALA O MOTIVO QUE ORIGINOU A HISTÓRIA:

- A) A DISTÂNCIA DA CIDADE ATÉ O SÍTIO.
B) A VOVÓ VIVE SOZINHA.
C) A VISITA DA FAMÍLIA AO SÍTIO DA VOVÓ.
D) AS GALINHAS QUE DAVAM FLOR.

LEIA O TEXTO COM ATENÇÃO E RESPONDA ÀS QUESTÕES 13 E 14:

**NUNCA É
DEMAIS LEMBRAR:**

ESCOVAR OS DENTES LOGO DEPOIS DE ENCHER A PANÇA É O ÚNICO JEITO DE CONTINUAR COM OS DENTES FORTES E BONITOS PRO RESTO DA VIDA. CORRA PRO BANHEIRO E IMITE O BOCÃO:

ESCOVE A PARTE DA FRENTE DE TODOS OS DENTES COM MOVIMENTOS CIRCULARES.



ESCOVE A PARTE ACHATADA DOS DENTÕES DE TRÁS COM MOVIMENTO DE VAÍ-E-VEM.



ESCOVE A PARTE DE TRÁS DE TODOS OS DENTES COM MOVIMENTOS DE CIMA PRA BAIXO E DE BAIXO PRA CIMA.



AHN... E NÃO ESQUEÇA DE USAR CREME DENTAL!

Xiii! ESQUECI!



Ziraldo.Revista do Menino Maluquinho, nº 1.São Paulo:Abril Jovem

13 – A EXPRESSÃO “**Xiii! ESQUECI!**” MOSTRA QUE O MENINO DEIXOU DE USAR:

- A) A ESCOVA DE DENTE. C) O FIO DENTAL.
B) O CREME DENTAL. D) O SABONETE.

14 – A EXPRESSÃO “**LOGO DEPOIS DE ENCHER A PANÇA**” É UTILIZADA:

- A) AO ESCREVER PARA UMA AUTORIDADE.
B) AO SER ENTREVISTADO PARA UM EMPREGO.
C) EM CONVERSA COM O DIRETOR DA ESCOLA.
D) NA CONVERSA EM FAMÍLIA E ENTRE AMIGOS.



SERVIÇO PÚBLICO DO ESTADO DE MINAS GERAIS
Superintendência Regional de Ensino de Leopoldina – Diretoria Educacional
AVALIAÇÃO DIAGNÓSTICA

LEIA O TEXTO ABAIXO E RESPONDA AS QUESTÕES 15 E 16:



15 – A ESTRELINHA VOLTOU A BRILHAR QUANDO:

- A) VIU A MÔNICA PLANTANDO UMA FLOR.
- B) VIU A MÔNICA COM A PÁ NA MÃO.
- C) VIU AS ÁRVORES CORTADAS
- D) VIU O RIO POLUÍDO.



SERVIÇO PÚBLICO DO ESTADO DE MINAS GERAIS
Superintendência Regional de Ensino de Leopoldina – Diretoria Educacional
AVALIAÇÃO DIAGNÓSTICA

16 – ESTE TEXTO É:

- A) UMA HISTÓRIA EM QUADRINHOS. C) UM BILHETE.
B) UMA RECEITA. D) UM CONTO.

17 – **LEIA O TEXTO COM ATENÇÃO** E RESPONDA À PERGUNTA ABAIXO:

A morte da galinha nanica
Irmãos Grimm

Era uma vez uma galinha nanica que foi a um bosque de amendoeiras com o galo nanico e os dois combinaram que cada um que encontrasse uma amêndoa a dividiria com o outro.

Numa manhã, aconteceu que a galinha encontrou uma amêndoa, mas nada disse ao galo, pois tinha a intenção de comer a amêndoa sozinha. A amêndoa, porém, era tão grande que...

MARQUE COM UM **X** NO QUADRINHO QUE FALA O QUE ACONTECEU COM A GALINHA:

- A) A GALINHA E O GALO COMEÇARAM A GRITAR CADA VEZ MAIS ALTO.
B) A GALINHA E O GALO BRIGARAM A TARDE INTEIRA.
C) A GALINHA FICOU PERDIDA NO BOSQUE E NÃO CONSEGUIU VOLTAR PARA CASA.
D) A GALINHA NÃO CONSEGUIU ENGOLIR E FICOU ENTALADA COM A AMÊNDO NA GARGANTA.



SERVIÇO PÚBLICO DO ESTADO DE MINAS GERAIS
Superintendência Regional de Ensino de Leopoldina – Diretoria Educacional
AVALIAÇÃO DIAGNÓSTICA

18 – AJUDE DONA ANITA A ORGANIZAR A SUA AGENDA TELEFÔNICA EM ORDEM ALFABÉTICA, MARCANDO A RESPOSTA CORRETA:

Mariana - Fabiana - Júlia - Artur - Henrique

- A) ARTUR – FABIANA – HENRIQUE – JÚLIA – MARIANA.
B) ARTUR – HENRIQUE – FABIANA – JÚLIA - MARIANA.
C) ARTUR – FABIANA – JÚLIA – MARIANA - HENRIQUE.
D) JÚLIA – ARTUR – FABIANA – HENRIQUE – MARIANA.

19 – **LEIA O TEXTO** ABAIXO E RESPONDA.

A RAPOSA E AS UVAS

Numa tarde de sol, uma raposa passou por baixo de uma parreira carregada de lindas uvas. Ficou logo com muita vontade de apanhar as uvas para comer.

Deu muitos saltos, tentou subir na parreira, mas não conseguiu.

Depois de muito tentar foi-se embora, dizendo:

-- Eu nem estou ligando para as uvas. Elas estão verdes mesmo...

Fábulas de Esopo

A FRASE NO TEXTO, QUE EXPRESSA A OPINIÃO DA RAPOSA É:

- A) “UMA RAPOSA PASSOU POR BAIXO DE UMA PARREIRA”.
B) “FICOU LOGO COM VONTADE DE APANHAR AS UVAS”.
C) “TENTOU SUBIR NA PARREIRA, MAS NÃO CONSEGUIU”.
D) “EU NÃO ESTOU NEM LIGANDO PARA AS UVAS. ELAS ESTÃO VERDES MESMO”.



SERVIÇO PÚBLICO DO ESTADO DE MINAS GERAIS
Superintendência Regional de Ensino de Leopoldina – Diretoria Educacional
AVALIAÇÃO DIAGNÓSTICA

20 – LEIA COM ATENÇÃO O TEXTO ABAIXO:



A FORMIGA E A POMBA

Uma formiga sedenta veio à margem do rio para beber água. Para alcançá-la, devia descer por uma folha de grama. Quando assim fazia, escorregou e caiu dentro da correnteza.

Uma pomba, pousada numa árvore próxima, viu a formiga em perigo. Rapidamente, arrancou uma folha da árvore e deixou-a cair no rio, perto da formiga, que pode subir nela e flutuar até a margem.

Logo que alcançou a terra, a formiga viu um caçador de pássaros, que se escondia atrás duma árvore, com uma rede nas mãos.

Vendo que a pomba corria perigo, correu até o caçador e mordeu-lhe o calcanhar. A dor fez o caçador largar a rede e a pomba fugiu para um ramo mais alto.

De lá, ela arrulhou para a formiga:

--- Obrigada, querida amiga.

"Uma boa ação se paga com outra."

(A formiga e a pomba - www.contandohitoria.com/formiga.html)

O QUE A FORMIGA FEZ PARA SALVAR A POMBA?

- A) ESCORREGOU E CAIU NA CORRENTEZA.
- B) ARRANCOU UMA FOLHA DA ÁRVORE E A DEIXOU CAIR NO CHÃO.
- C) MORDEU O CALCANHAR DO CAÇADOR.
- D) FUGIU PARA UM RAMO MAIS ALTO.



SERVIÇO PÚBLICO DO ESTADO DE MINAS GERAIS
Superintendência Regional de Ensino de Leopoldina – Diretoria Educacional
AVALIAÇÃO DIAGNÓSTICA

21 – LEIA A TIRINHA COM ATENÇÃO E RESPONDA:



Copyright ©1999 Mauricio de Sousa Produções Ltda. Todos os direitos reservados.

7693

O QUE O DESENHO DA LÂMPADA NO 2º QUADRINHO QUER DIZER?

- A) UM DESEJO.
- B) UMA IDEIA.
- C) UM SONHO.
- D) UM SUSTO.

22 – ESCREVA A PALABRA QUE A PROFESSORA DITAR:



23 – AGORA OUÇA COM ATENÇÃO A FRASE QUE VOU DITAR E ESCREVA-A COMO SOUBER. EU VOU REPETIR SÓ UMA VEZ.
