

# SITUAÇÕES PROBLEMA

Recorte, cole no caderno e resolva.

A) Pedro comeu  $\frac{1}{3}$  de um bolo e seu irmão comeu  $\frac{3}{5}$ . Que fração os dois comeram juntos do bolo? Que fração sobrou?

B) Bruna ganhou uma caixa de bombons. Comeu  $\frac{2}{8}$  em um dia e  $\frac{1}{3}$  no dia seguinte. Que fração representa a quantidade de bombons que Bruna comeu? Que fração sobrou?

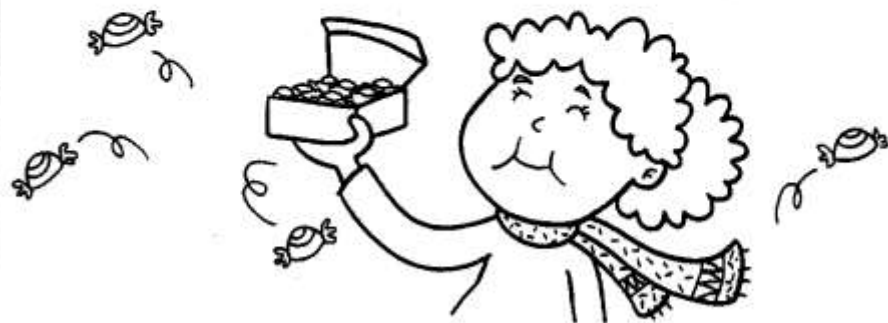
C) Fábio vendeu  $\frac{1}{4}$  das revistas de culinária na 2ª feira,  $\frac{3}{12}$  na 3ª feira e  $\frac{4}{12}$  na 4ª feira. Que fração ele vendeu nos três dias?

D) Paulo colheu  $\frac{7}{9}$  das laranjas do seu sítio. Vendeu  $\frac{9}{18}$ . Que fração de laranjas Pedro vendeu?

E) Na minha festa de aniversário, foram distribuídos  $\frac{16}{18}$  do bolo. Que fração do bolo sobrou?

F) Acertei  $\frac{6}{8}$  da minha prova, deixei  $\frac{2}{16}$  em branco e errei o restante das questões. Quantas questões errei?

G) Do meu chocolate, comi  $\frac{4}{7}$  e dei  $\frac{4}{14}$  para Susi. Que parte sobrou do meu chocolate?



# SITUAÇÕES PROBLEMA

Recorte, cole no caderno e resolva.

A) Pedro comeu  $\frac{1}{3}$  de um bolo e seu irmão comeu  $\frac{3}{5}$ . Que fração os dois comeram juntos do bolo? Que fração sobrou?

B) Bruna ganhou uma caixa de bombons. Comeu  $\frac{2}{8}$  em um dia e  $\frac{1}{3}$  no dia seguinte. Que fração representa a quantidade de bombons que Bruna comeu? Que fração sobrou?

C) Fábio vendeu  $\frac{1}{4}$  das revistas de culinária na 2ª feira,  $\frac{3}{12}$  na 3ª feira e  $\frac{4}{12}$  na 4ª feira. Que fração ele vendeu nos três dias?

D) Paulo colheu  $\frac{7}{9}$  das laranjas do seu sítio. Vendeu  $\frac{9}{18}$ . Que fração de laranjas Pedro vendeu?

E) Na minha festa de aniversário, foram distribuídos  $\frac{16}{18}$  do bolo. Que fração do bolo sobrou?

F) Acertei  $\frac{6}{8}$  da minha prova, deixei  $\frac{2}{16}$  em branco e errei o restante das questões. Quantas questões errei?

G) Do meu chocolate, comi  $\frac{4}{7}$  e dei  $\frac{4}{14}$  para Susi. Que parte sobrou do meu chocolate?

