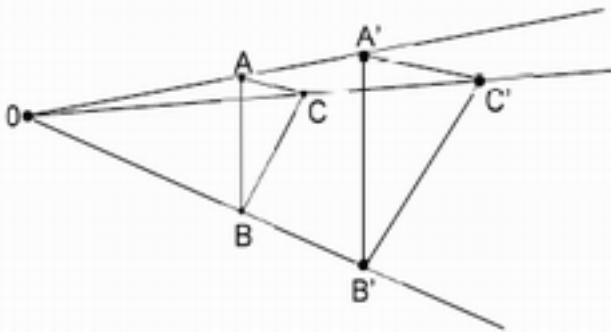


D7

**QUESTÃO 01**

Ampliando-se o triângulo ABC, obtém-se um novo triângulo A'B'C', em que cada lado é o dobro do seu correspondente em ABC.



Em figuras ampliadas ou reduzidas, os elementos que conservam a mesma medida são

- (A) as áreas.
- (B) os perímetros.
- (C) os lados.
- (D) os ângulos.

D6

**QUESTÃO 02**

Os 2 ângulos formados pelos ponteiros de um relógio às 8 horas medem



- (A)  $60^\circ$  e  $120^\circ$ .
- (B)  $120^\circ$  e  $160^\circ$ .
- (C)  $120^\circ$  e  $240^\circ$ .
- (D)  $140^\circ$  e  $220^\circ$ .

D22

**QUESTÃO 03**

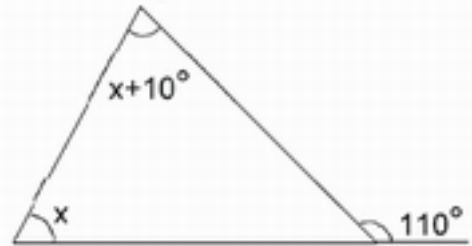
A fração  $\frac{3}{100}$  corresponde ao número decimal

- (A) 0,003.
- (B) 0,3.
- (C) 0,03.
- (D) 0,0003.

D3

**QUESTÃO 04**

Observe o triângulo abaixo.



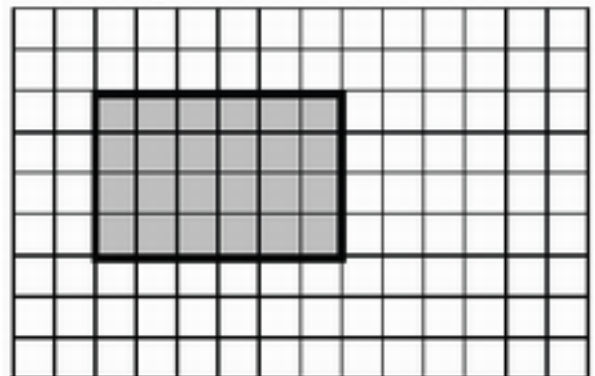
O valor de  $x$  é

- (A)  $110^\circ$ .
- (B)  $80^\circ$ .
- (C)  $60^\circ$ .
- (D)  $50^\circ$ .

D5

**QUESTÃO 05**

Observe a figura abaixo.



Considere o lado de cada quadradinho como unidade de medida de comprimento.

Para que o perímetro do retângulo seja reduzido à metade, a medida de cada lado deverá ser

- (A) dividida por 2.
- (B) multiplicada por 2.
- (C) aumentada em 2 unidades.
- (D) dividida por 3.

**D19** ————— **QUESTÃO 06** —————

No supermercado Preço Ótimo, a manteiga é vendida em caixinhas de 200 gramas. Para levar para casa 2 quilogramas de manteiga, Marisa precisaria comprar

- (A) 2 caixinhas.  
 (B) 4 caixinhas.  
 (C) 5 caixinhas.  
 (D) 10 caixinhas.

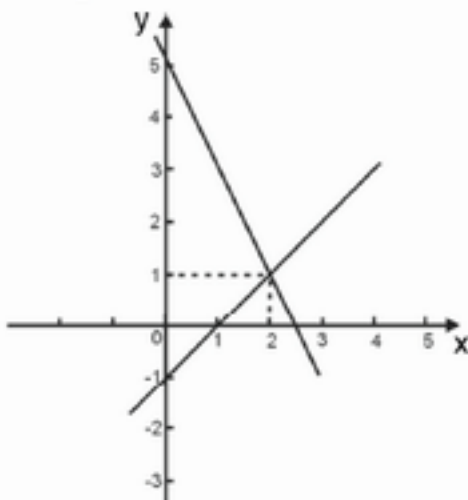
**D26** ————— **QUESTÃO 07** —————

A estrada que liga Recife a Caruaru será recuperada em três etapas. Na primeira etapa, será recuperado  $\frac{1}{6}$  da estrada e na segunda etapa  $\frac{1}{4}$  da estrada. Uma fração que corresponde à terceira etapa é

- (A)  $\frac{1}{5}$ . (B)  $\frac{5}{12}$ . (C)  $\frac{7}{12}$ . (D)  $\frac{12}{7}$ .

**D35** ————— **QUESTÃO 08** —————

Observe o gráfico abaixo.



O gráfico representa o sistema

- (A)  $\begin{cases} y = x - 1 \\ y = -2x + 7 \end{cases}$  (B)  $\begin{cases} y = -2x + 5 \\ y = x - 1 \end{cases}$   
 (C)  $\begin{cases} y = -x + 3 \\ y = 2x - 7 \end{cases}$  (D)  $\begin{cases} y = 2x - 5 \\ y = x - 1 \end{cases}$

**D24** ————— **QUESTÃO 09** —————

O número decimal que é decomposto em  $5 + 0,06 + 0,002$  é

- (A) 5,62.  
 (B) 5,602.  
 (C) 5,206.  
 (D) 5,062.

**D22** ————— **QUESTÃO 10** —————

Nas figuras abaixo, as áreas escuras são partes tiradas do inteiro.

A parte escura que equivale aos  $\frac{3}{5}$  tirados do inteiro é

